

Polarymetryczne rurki pomiarowe



Zdjęcie 1

Polarymetryczne rurki pomiarowe Bellingham + Stanley są produktem najwyższej jakości. Zakończenia rurek są precyzyjnie polerowane a szkiełka zamykające wykonano z selekcionowanego szkła o niskich naprężeniach wewnętrznych, gwarantującego niezakłócone przenikanie wiązki światła.

W tabelach poniżej podano specyfikacje rurek odpowiednich do różnych aplikacji:

- Rurki z płaszczem do termostatowania mogą być stosowane tam, gdzie wymagane jest kontrolowanie temperatury próbki podczas pomiaru.
- Rurki z płaszczem i lejkiem ułatwiającym wykonywanie serii pomiarów próbek tego samego typu, np. w przemyśle cukrowniczym.
- Rurki przepływowe do pomiarów ciągłych tam, gdzie np. próbka będąca wynikiem reakcji chemicznej jest pompowana do polarymetru.

Pomiarowe rurki polarymetryczne Bellingham + Stanley są zgodne z zaleceniami ICUMSA i kompatybilne z większością polarymetrów różnych producentów.



Zdjęcie 2

Rurki ogólnego stosowania z plastikowymi zakończeniami.

(Zdjęcia 1 i 2 - lewa i środkowa rurka)

Nr kat.	Opis	Długość
35-29	Standardowe ze zgrubieniem (bańką) umożliwiającym usunięcie bąbelków powietrza z drogi wiązki światła. Przeznaczone przede wszystkim do polarymetru D7.	100
35-30		200
35-28		50-200*
35-46	Z centralnym, prostym wlewem do napełniania za pomocą lejka lub giętkiego wężyka.	100
35-47		200
35-45		50-200*
35-57	Z szerokim, centralnym wlewem. Wlew w kształcie filiżanki ułatwia napełnianie i zmniejsza możliwość rozlania próbki.	100
35-58		200
35-56		50-200*

* - Długość rurki zgodnie z indywidualnym zamówieniem.



Zdjęcie 3

Rurki z metalowymi zakończeniami (do stosowania z agresywnymi próbkami i rozpuszczalnikami).

(Zdjęcie 1 - prawa rurka)

Nr kat.	Opis	Długość
35-10	Szklana, z centralnym wlewem i metalowymi zakończeniami	100
35-11	Szklana, z centralnym wlewem i metalowymi zakończeniami	200

Rurki ze stalowym płaszczem do termostatowania. Przeznaczone do polarymetrów ADP400. Wymagają stosowania odpowiednich pokryw komory roboczej (z otworami do poprowadzenia węży termostatu). Wyposażone w plastikowe zakończenia. Wersje z zakończeniami stalowymi dostępne na zamówienie.

(Zdjęcie 2 – prawa rurka i zdjęcie 3)

Nr kat.	Opis	Pokrywa komory pomiarowej	Długość
36-57	Przepływowe z lejkiem (zdjęcie 3)	37-012	100
36-58		37-011	200
36-59	Przepływowe z dużym lejkiem	37-011	200
36-67	Przepływowe	37-012	100
36-68		37-011	200
36-77	Z centralnym wlewem (zdjęcie 2 – prawa rurka)	37-010	100
36-78		37-009	200

Długości rurek podano w milimetrach (mm)

¹ - Z wyjątkiem rurek z centralnym wlewem, w których płaszcz wykonano z niklowanego mosiądzu.

W celu uzyskania informacji o rurkach do wcześniejszych modeli polarymetrów ADP220 prosimy o kontakt z firmą Bellingham + Stanley.

Bellingham and Stanley

Longfield Road, Tunbridge Wells,
Kent TN2 3EY, United Kingdom
Phone: +44 (0) 1892 500400

Fax: +44 (0) 1892 543115

sales@bellinghamandstanley.co.uk

www.bellinghamandstanley.com

Autoryzowany dystrybutor:

Labo Plus Sp. z o.o.

tel: (+48) 22 646 77 27

fax: (+48) 22 646 77 17

poczta@laboplus.pl

www.laboplus.pl

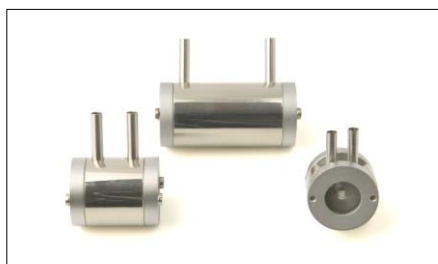


**Bellingham
+ Stanley**

Specyfikacja ogólna:

Parametr	Wartość
Średnica zewnętrzna kołnierza	30mm (nominalnie)
Średnica wewnętrzna rurki	8mm
Średnica szkiełek zamykających	15.5mm
Pojemność rurki	5.02ml/100mm

Rurki polarymetryczne o małej objętości



Zdjęcie 4



Zdjęcie 5



Zdjęcie 6

W uzupełnieniu do standardowych rurek o średnicach 8mm, Bellingham + Stanley oferuje szeroki wybór rurek o małej objętości umożliwiających użytkownikowi pomiary polarymetryczne próbek dostępnych w ograniczonej ilości. Dotyczy to zarówno badań w przemyśle chemicznym i farmaceutycznym, gdzie w wyniku syntezy otrzymano niewielką ilość próbki jak producentów aromatów, gdzie wartość próbki jest relatywnie wysoka.

Niską objętość rurek uzyskano poprzez zmniejszenie ich średnicy wewnętrznej do 5 mm i skrócenie długości.

Rurki o małej objętości wykonane są ze stali nierdzewnej lub PTFE z odprężonymi szkiełkami zamykającymi i gumowymi uszczelkami. Dzięki odpowiedniemu, zwięzającemu się kształtowi wejścia i wyjścia, rurki można łatwo obsługiwać manualnie (za pomocą kompatybilnych strzykawek) lub podłączyć do układu automatycznego podawania próbki. Kształt kanału, którym przepływa próbka zapobiega zatrzymywaniu bąbelków gazu dzięki czemu, nie ma potrzeby demontażu zamknięć rurki przy zmianie próbki. Do aplikacji wymagających kontroli temperatury dostępne są rurki z płaszczem do termostатовania oraz uchwyt do mocowania sondy temperaturowej polarymetru.

Rurki o małej objętości BEZ płaszczu do termostатовania (zdjęcie 4):

Nr kat.	Opis	Objętość (ml)
35-71	5 x 50mm, ze stali nierdzewnej	1,0
35-72	5 x 25mm, ze stali nierdzewnej	0,5
35-73	5 x 10mm, ze stali nierdzewnej	0,2
35-74	5 x 5mm, ze stali nierdzewnej	0,1

Rurki o małej objętości z płaszczem do termostатовania (zdjęcie 5):

Nr kat.	Opis	Objętość (ml)
35-76	5 x 50mm, ze stali nierdzewnej, z płaszczem	1,0
35-75	5 x 25mm, ze stali nierdzewnej, z płaszczem	0,5

Rurki o małej objętości do próbek o wysokiej kwasowości (zdjęcie 6):

Nr kat.	Opis	Objętość (ml)
35-78	5 x 50mm, PTFE ze szklanym wkładem	1,0
35-77	5 x 25mm, PTFE ze szklanym wkładem	0,5

Bellingham and Stanley

Longfield Road, Tunbridge Wells,
Kent TN2 3EY, United Kingdom
Phone: +44 (0) 1892 500400
Fax: +44 (0) 1892 543115
sales@bellinghamandstanley.co.uk
www.bellinghamandstanley.com

Autoryzowany dystrybutor:

Labo Plus Sp. z o.o.

tel: (+48) 22 646 77 27
fax: (+48) 22 646 77 17
poczta@laboplus.pl
www.laboplus.pl

Części zamienne do wszystkich typów rurek:

Nr kat.	Opis	Średnica	Ilość	Typ rurki
35-60	Odprężone szkiełka zamykające	15.5	12	Szkłane
35-64	Uszczelki gumowe (pomiędzy szkiełka zamykające i kołpak zamknięcia).	15.5	12	
35-68	Kołpak zamknięcia, plastik	15.5	2	
35-20	Kołpak zamknięcia, metal	15.5	2	Szkłane
35-21	Dławiki gumowe do zamknięć metalowych z kluczem do mocowania.	15.5	12	
35-62	Odprężone szkiełka zamykające	22.5	2	Z płaszczem do termostатовania
35-66	Uszczelki gumowe (pomiędzy szkiełka zamykające i kołpak zamknięcia).	22.5	2	
35-88	Kołpak zamknięcia, stal nierdzewna	22.5	2	
35-79	Mocowanie sondy temperaturowej	-	1	O małej objętości
35-80	Odprężone szkiełka zamykające	20	6	
35-81	Uszczelki gumowe (pomiędzy szkiełka zamykające i kołpak zamknięcia).	20	10	



**Bellingham
+ Stanley**